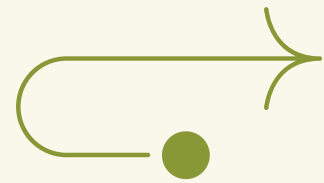


# PRÉSENTATION GITE DE GROUPE VAL D'OREY



Ancienne auberge de  
campagne située à  
Haut Valromey (ruffieu)  
/ Bugey / Ain

gite de groupe Val d'Orey







*Gîte de groupe Val d'Orey  
Ruffieu Valromey Bugey Ain*

# ↓ BIENVENUE

**Transformez vos séjours en expériences inoubliables !  
le gîte de groupe Val d'Orey est un espace inspirant au coeur e la  
nature, dédié à l'épanouissement personne.**

C'est dans ce contexte que le gîte de groupe Val d'Orey , situé à Ruffieu HAUT VALROMEY, dans le Bugey (Ain) devient le lieu parfait pour organiser un séjour en famille ou entre amis.

Entouré de montagnes, de forêts et de paysages préservés, ce lieu offre l'occasion idéale de se déconnecter du quotidien et de se recentrer sur soi-même.



# à PROPOS DE NOUS

Un lieu d'accueil et de convivialité

## Une Ambiance Conviviale et Sérénité Garanties

Le gîte Val d'Orey a été conçu dans un esprit de convivialité, de simplicité et de sérénité.

Sa capacité d'accueil, ses espaces spacieux et sa décoration chaleureuse font de cet endroit **le lieu idéal pour des rassemblements en groupe.**

Les participants peuvent se sentir chez eux, tout en étant plongés dans un environnement qui favorise la relaxation et le partage.

En outre, la privatisation de l'ensemble du gîte permet d'assurer **une tranquillité totale**, sans perturbations extérieures.

→ **PRIVATISATION**  
→ **FLEXIBILITE**  
→ **CONVIVIALITE**





# SEJOURS PRIVATISE

Ouvert toute l'année. Arrivée à partir de 17h30 et départ avant 10h00 en été ou 15h00 le reste de l'année

Idéalement situé entre Lyon, Genève, Annecy et Bourg en Bresse (1h environ)



au coeur du Bugey

situation idéale dans le  
Valromey, coin de nature  
préservée du Bugey



15 chambres / 32 lits

Equipée de douche et  
lavabo, même les chambres  
collectives offrent intimité  
et confort



Formules d'accueil  
personnalisables

gestion libre, traiteur en  
formule participative,  
pension complète



# Un hébergement confortable et spacieux

Avec une capacité d'accueil de 32 personnes et 15 chambres toutes équipées de salles d'eau, le gîte est parfaitement conçu pour accueillir des groupes dans le confort et l'intimité. Que vous organisiez un séjour pour un petit groupe ou un événement plus important, chaque participant trouvera un espace propice au repos et à la réflexion.





# un Accueil sur mesure

## Des Espaces Adaptés à Vos Besoins

La salle à manger de 80 m<sup>2</sup>, spacieuse, peut être utilisée pour des moments conviviaux. Avec un accès direct à la terrasse surplombant le parc, cet espace est idéal pour allier jeux et détente. En privatisant le gîte, vous bénéficiez d'une flexibilité qui s'adapte à vos besoins.





# des espaces adaptés à vos besoins

Le gîte offre 15 chambres confortables pouvant accueillir jusqu'à 37 personnes. Chaque chambre est équipée de douches et lavabos, assurant ainsi un confort optimal pour tous vos invités. Profitez également d'un parc de 5000 m<sup>2</sup>, d'une piscine rafraîchissante et d'un coin feu pour vos soirées conviviales. L'espace est conçu pour que chacun se sente bien et puisse profiter pleinement de son séjour. Possibilité de louer (avec en supplément) une salle multi-activités.

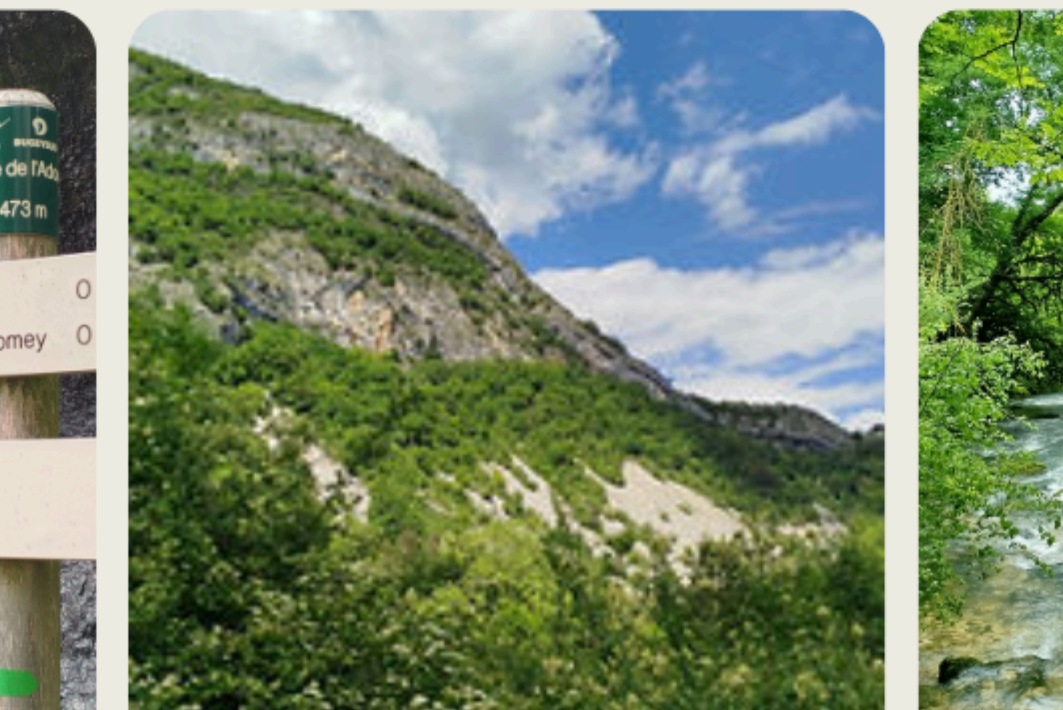






# LE BUGEY

GUIDE DE SEJOUR  
ERRITOIRE ENCORE MECC

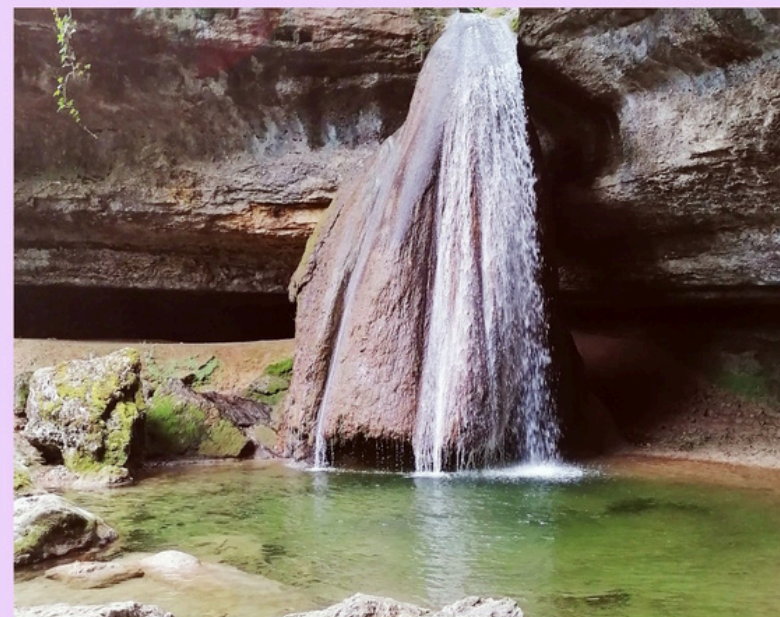


## UN EMPLACEMENT IDEAL

**Avis aux amoureux de la randonnée !**

Le Valromey et le Bugey offrent des sentiers d'exception, entre crêtes panoramiques, forêts mystérieuses et cascades rafraîchissantes. Que vous soyez amateur de balades tranquilles ou de randonnées sportives, cette région de l'Ain est un véritable écrin de nature préservée.

Curiosité du Valromey  
Le Pain de Sucre



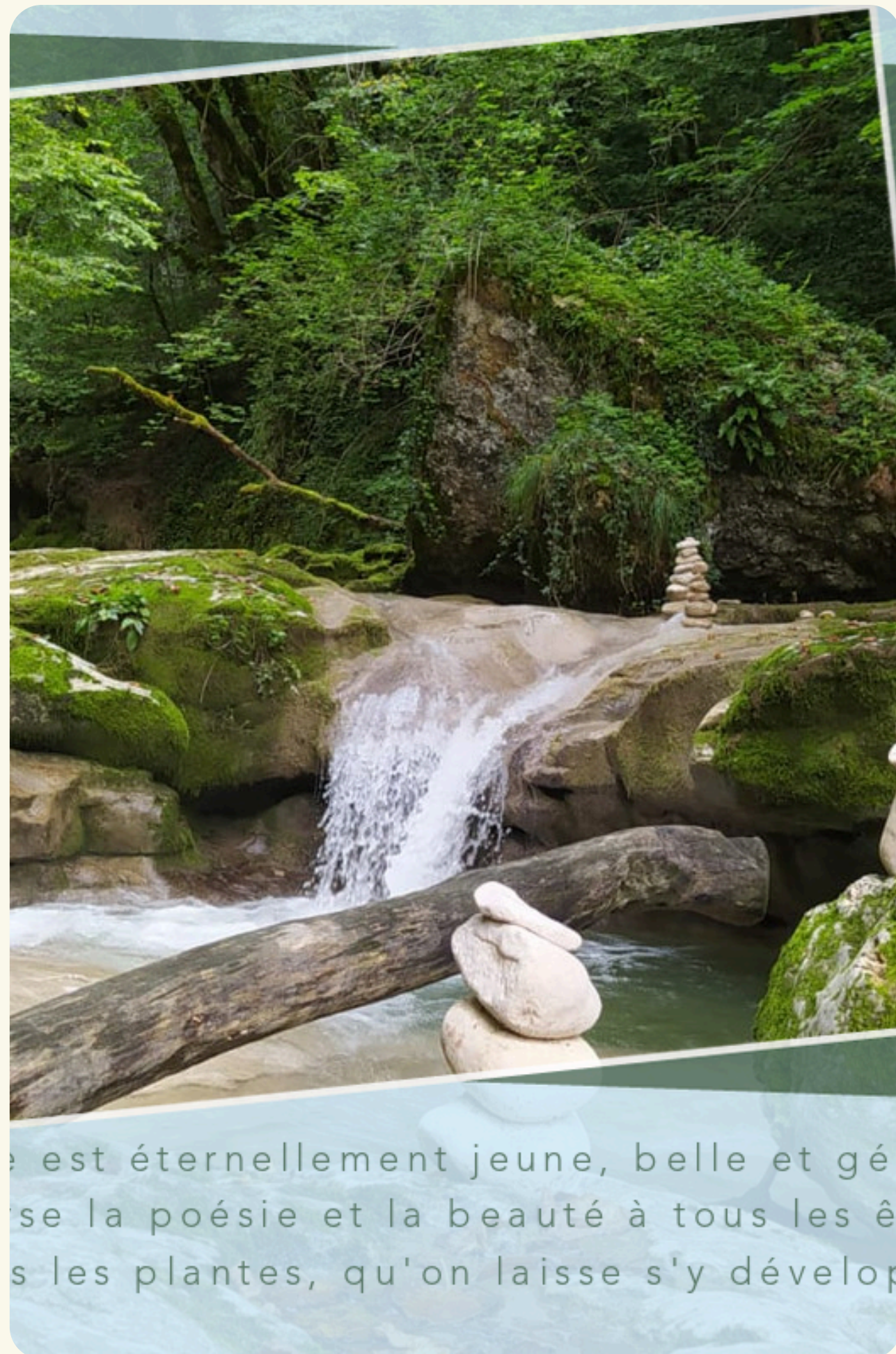
Nature

Vacance

Découverte







e est éternellement jeune, belle et gé  
se la poésie et la beauté à tous les ê  
s les plantes, qu'on laisse s'y dévelop

N'attendez plus pour faire de votre prochain séjour un moment précieux de partage et de ressourcement au cœur du Bugey.



Situé à proximité des grandes villes comme Lyon, Genève, Annecy et Bourg-en-Bresse, le Gîte de groupe Val d'Orey jouit d'un emplacement privilégié.

Loin du stress urbain, il permet à vos invités de se déconnecter et de se ressourcer dans un cadre naturel apaisant.

La beauté du Bugey, avec ses paysages vallonnés et ses sentiers de randonnée, offre un cadre parfait pour des moments de détente et d'aventure.

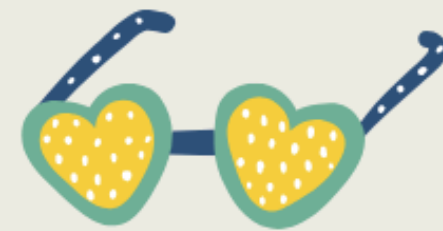


Chers amis voyageurs,

Choisir un séjour dans le Bugey et le Valromey, c'est opter pour une expérience authentique qui allie nature, culture et activités variées.

**le Valromey.** Entre montagnes douces, forêts verdoyantes et eaux cristallines, cette terre regorge de curiosités qui ne manqueront pas de vous émerveiller.

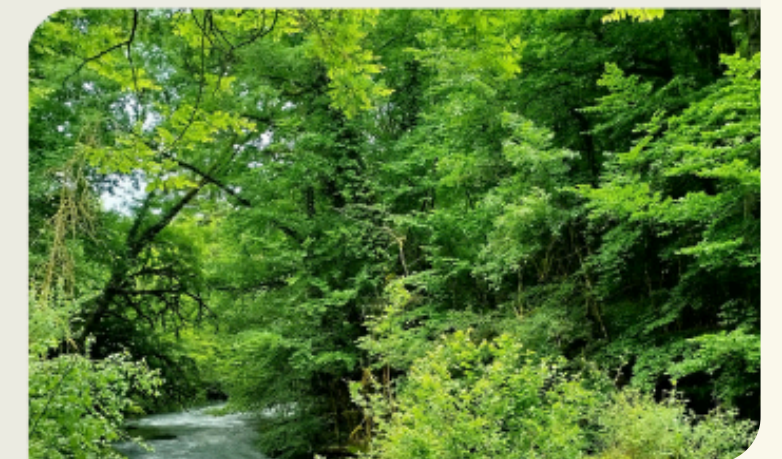
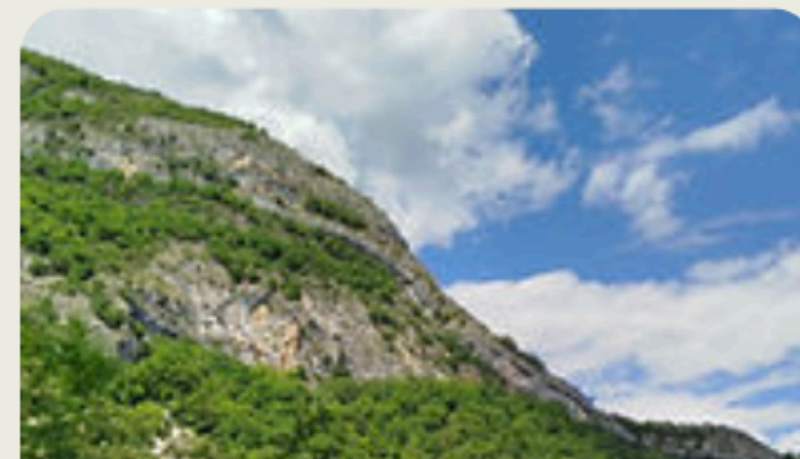
Alors, prêts à partir à la découverte de ces trésors cachés !



# LE BUGEY

GUIDE DE SEJOUR

UN TERRITOIRE ENCORE MECONNU





# Découverte du Valromey

## 1. Un cadre naturel exceptionnel

Le Bugey et le Valromey sont nichés entre le Rhône et l'Ain, offrant un panorama spectaculaire sur des paysages vallonnés, des forêts verdoyantes et des rivières cristallines. La diversité des milieux naturels permet d'observer une faune et une flore riches et variées. Les amateurs de randonnée pourront sillonner des sentiers balisés, tandis que les familles apprécieront les promenades faciles adaptées à tous les niveaux

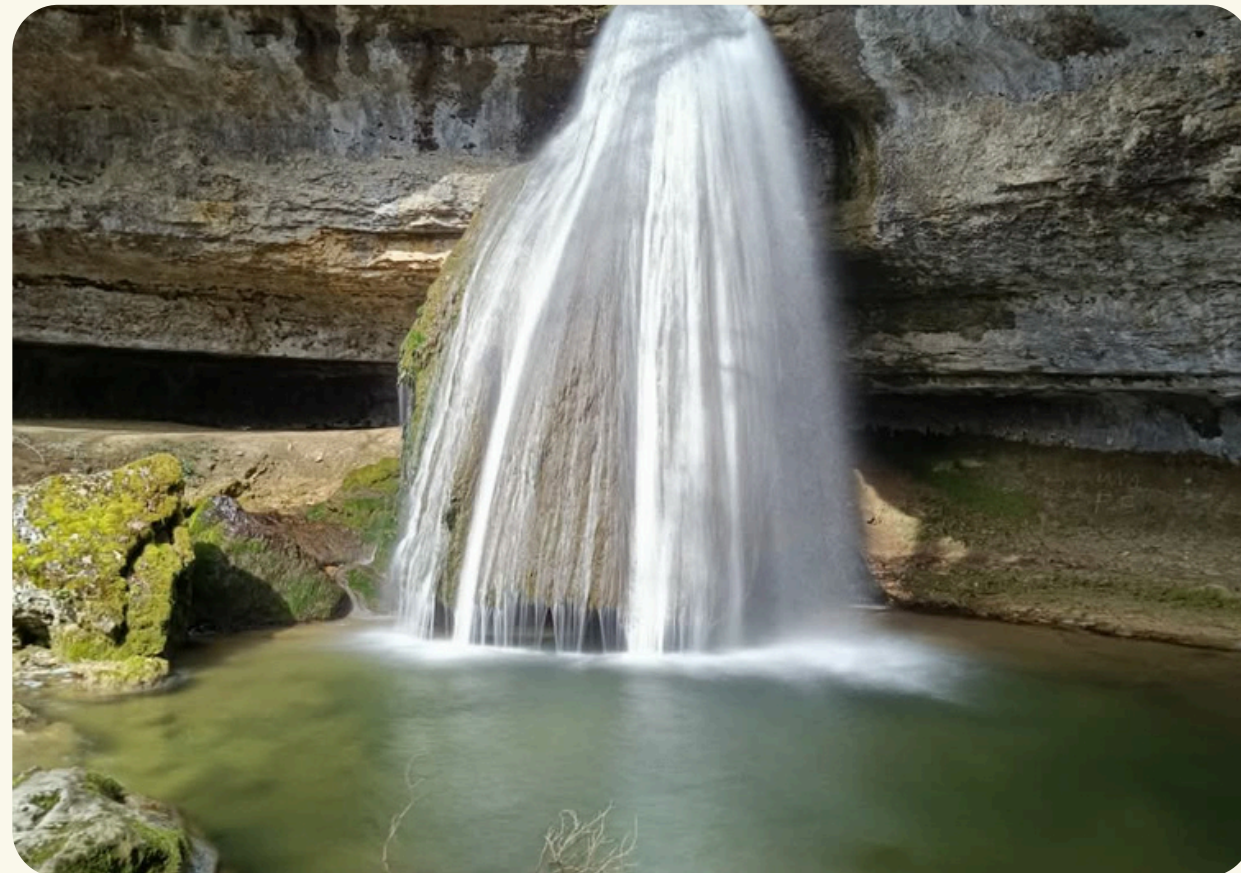




# Découverte du Valromey

## 2. Une destination authentique

Contrairement aux stations de ski surpeuplées, le Bugey et le Valromey conservent un charme authentique. Les villages pittoresques, comme Culoz ou Belley, vous plongeront dans la culture locale avec leurs marchés, leurs artisans et leurs traditions. C'est l'occasion idéale de découvrir la gastronomie régionale, à travers les fromages, les vins et les plats savoureux que la région a à offrir.





# Découverte du Valromey

## 3. Activités pour tous les goûts

Que vous soyez un passionné de sports ou en quête de détente, le Bugey et le Valromey proposent une multitude d'activités. En hiver, vous pourrez pratiquer le ski de fond, la raquette ou le ski alpin dans des stations à taille humaine, idéales pour les familles. En été, la région se transforme en un véritable terrain de jeu : randonnées, VTT, baignade dans les lacs, et même canyoning pour les plus aventuriers. Les activités ne manquent pas, quel que soit votre âge ou votre niveau.





**Le Valromey vous attend avec ses paysages grandioses et ses curiosités fascinantes.  
N'hésitez pas à nous contacter pour organiser votre séjour et obtenir plus d'informations  
sur les activités à faire dans la région.**

**À très bientôt dans le Valromey,**

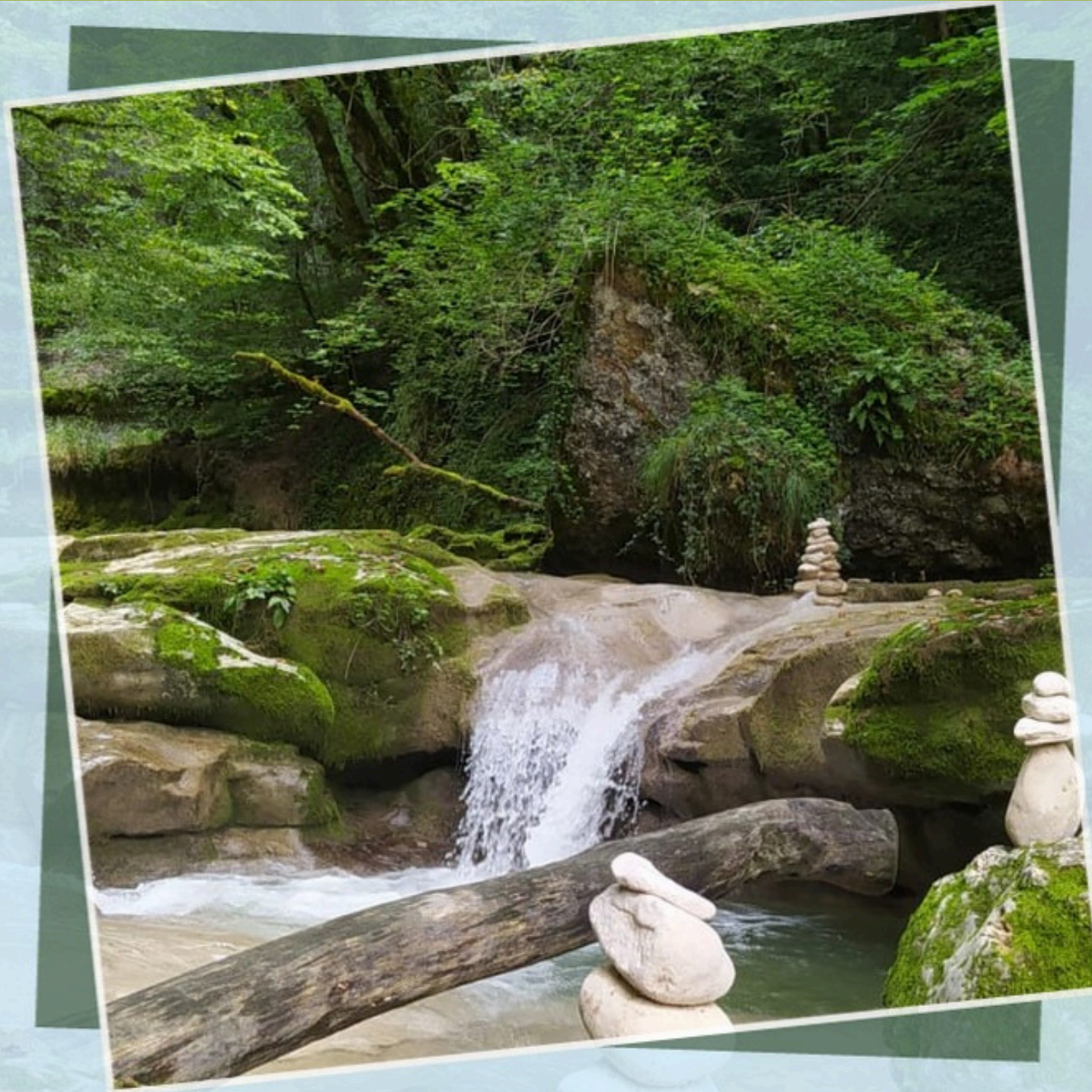


**SCAN ME**

## **CONTACT**

-  Fabrice et Nadine GUILLAUME
-  [gite@valdorey.com](mailto:gite@valdorey.com)
-  (+33) 04 79 87 75 76
-  [www.valdorey.com](http://www.valdorey.com)





La nature est éternellement jeune, belle et généreuse.  
Elle verse la poésie et la beauté à tous les êtres, à  
toutes les plantes, qu'on laisse s'y développer. \*

